

Fluvia, 300 g ? pour 13 500 €

Marine et Frédéric BAUDY s'occupent tous les deux des 300 chèvres au sein du Gaec des petits ruminants. Installés à Melzac (12) avec leurs parents, le jeune couple a fait progresser le troupeau de 700 à 870 litres de lait en 2 ans. En 2006, les chèvres produisaient exactement 869 litres à 34 de TB et 32.2 de TP. Philippe Albouy, technicien caprin pour RAGT, les a accompagnés dans cette progression.

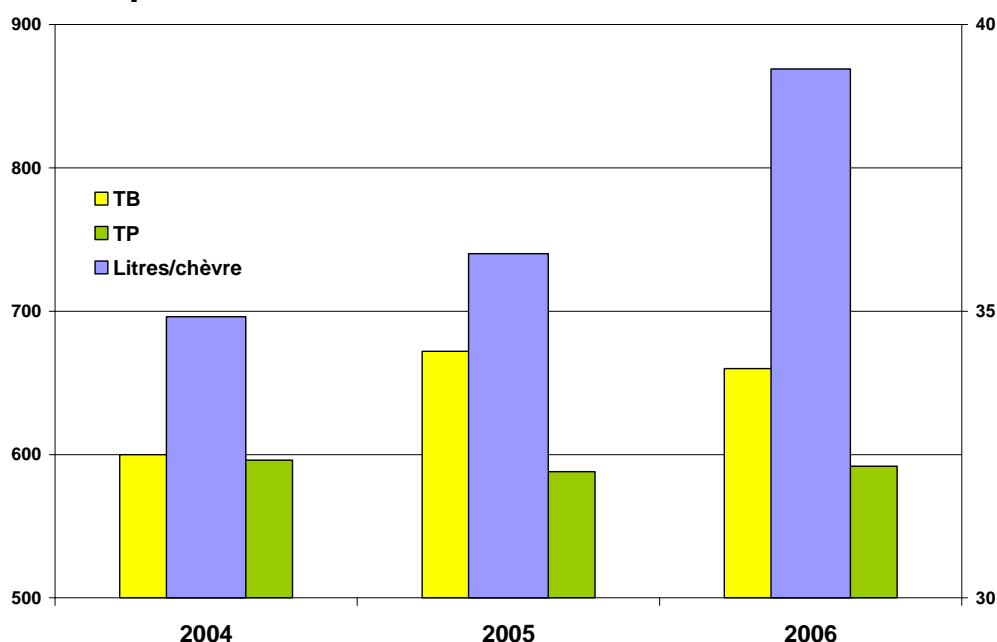


L'objectif était très clair: Monter en lait sans perdre de marge.
La progression s'est faite en 2 temps.

2005, ration Fluvia ...

« La distribution se faisant au seau, nous voulions limiter le nombre d'ingrédients et le nombre de distributions à 3 par jour. La ration FLUVIA que nous a proposé Philippe Albouy nous a permis de **gagner en sérénité** à la fois sur la distribution, le gestion de silos et sur les volumes de livraisons, plus importantes donc moins chers.

Fin 2005, nous avons gagné 45 litres et 2 points de TB par chèvre, soit plus de 60 € par chèvre. »



2006, on accélère ...

« Confiant dans les résultats obtenus avec la ration Fluvia, j'ai proposé à Philippe que, sur la même ration, on distribue 200 g de Fluviaforce et 100 g de Maïs supplémentaires, toujours en 3 repas ... certes, le coût de la ration allait augmenter mais ce qui compte c'est la marge qui reste à la fin. Ensemble, nous avons évalué les coûts et Philippe Albouy nous a accompagné dans ce projet pour chiffrer les performances à la fois techniques mais surtout économiques. **Monter en lait, c'est bien mais c'est la marge qu'il faut regarder !**

Après une lactation, la réponse est là !

L'apport de 300 g de concentrés nous a permis de gagner 129 litres sans pénaliser les taux.

Après déduction du coût de l'investissement fait dans la ration, c'est 45 € de gain par chèvre. Sur le troupeau, le gain représente 13 500 € »

Gaec des petits ruminants l'exploitation

4 UTH

SAU: 40 ha

300 chèvres + 100 chevrettes

chèvrerie de 650 m²

250 Lacaunes Lait

Ration type 2006

Foin de Luzerne brins longs: 1 kg

Foin de luzerne: 800 g

Maïs: 600 g

Fluviaforce: 600 g

Foin: 200 g

Paille: 100 g

Matière sèche totale ingérée: 2.9 kg

Résultats économiques 2006

Produit / chèvre: 466 €

Coût alimentaire total/ chèvre: 174 €

Marge brute / coût alimentaire: 292 €

Coût alimentaire total au litre: 0.2 €

FLUVIA

Des solutions riches
en valeurs ajoutées



SANDERS
Les aliments riches en valeurs ajoutées